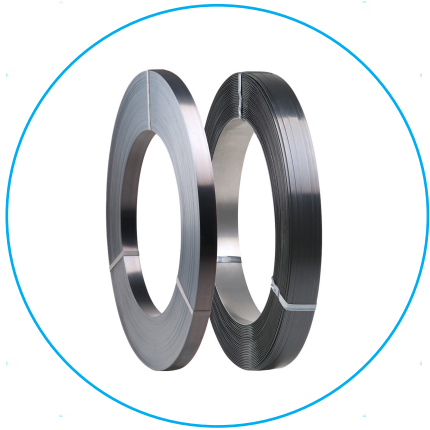


reggetta megadyn



Reggetta di qualità high tensile, cerata, con bordi arrotondati, conforme a EN 13246:2001 (type 3.2), laminata a freddo e trattata termicamente, è caratterizzata da un'alta percentuale di carbonio e manganese, con un elevato carico di rottura e resistenza agli shock. È ideale per applicazioni estreme e pesanti. La reggetta high tensile è uniforme nella larghezza, nel diametro e nelle caratteristiche meccaniche. Il controllo di qualità assicura la produzione secondo gli standard internazionali. ideale per l'uso in macchine semiautomatiche, completamente automatizzate e dispositivi portatili.

specifiche tecniche

High tensile

carico di rottura: $\geq 950 \text{ N/mm}^2$

allungamento (L=5d): $\geq 12\%$

dimensioni mm	dimensioni pollici	carico rottura min Nt	MT/Kg	peso/ rotolo osc.	peso/ rotolo rib.	metri/ rotolo osc.	metri/ rotolo rib.	peso/ pallet osc.	peso/ rotolo rib.	bobine/ pallet osc.	bobine/ pallet rib.
12,7x0.50	1/2" x 0.20	614	20,1	48	17	965	336	576	646	12	38
12.7x 0,60	1/2" x 0.23	738	16.7	48	17	802	279	576	646	12	38
16 x 0.50	5/8"x0,20	775	15.9	48	21	763	334	576	630	12	30
16 x 0.6	5/8"x0,23	929	13.3	48	21	638	279	576	630	12	30
19x0.5	3/4"x0.20	919	13.4	48	25	643	335	576	625	12	25
19x0.63	3/4"x0.25	1159	10.6	48	25	509	265	576	625	12	25
19x0.8	3/4"x0.31	1472	8.4	48	29	403	244	576	725	12	25
25x0.8	1"x0.31	1967	6.2		38		239		912		24
32x0.8	1-1/4"x0.31	2460	5		50		250		900		18
32 x0.9	1-1/4"x0.35	2767	4,4		50		220		900		18
32x1	1-1/4"x0.4	3100	4		50		192		900		18

È fornita nei seguenti formati:

avvolgimento ribbon



La reggetta è avvolta su un'unica spira, ogni spira è avvolta sopra la spira precedente, pertanto la larghezza del rotolo sarà pari alla larghezza della reggetta. **diametro interno:** 406 mm. **diametro esterno:** 650 mm.

avvolgimento oscillato



la reggetta è avvolta uniformemente su un'anima larga 63,5 mm ca. **diametro interno:** 406 mm. **diametro esterno:** 580 mm.

Per le applicazioni in automatico sono disponibili rotoli in dimensioni Jumbo e Super Jumbo.

avvolgimento jumbo



I.D. 406 O.D > 680 mm **larghezza** 183 mm **peso** 180/200 kg ca. **imballo** 4 coils su bancale.

avvolgimento super jumbo



I.D. 406 O.D > 680 mm **larghezza** 180/200 mm **peso** 450/1000 kg ca. **imballo** 1/2 coils su bancale.

Secondo l'utilizzo, il tensionamento richiesto e gli apparecchi che si hanno a disposizione, si possono scegliere tre tipologie di finitura:

bluata, verniciata e zincata (la quale garantisce una resistenza superiore alla ruggine. Spessore strato rivestimento: verniciata 2-3 microns; zincata 6-8 microns.)

joint system® offre anche la dynaflex standard. Si tratta di reggetta laminata a freddo, trattata termicamente e caratterizzata da una bassa percentuale di carbonio. Ideale per rinforzare i pacchi ed imballare dove le applicazioni sono mediamente pesanti. La reggetta standard è uniforme nella larghezza, nel diametro e nelle caratteristiche.

La scelta di una reggetta specifica dipende principalmente da tre fattori:

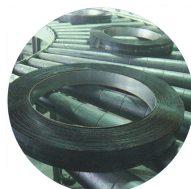
- 1 La funzione e lo scopo dell'utilizzo della reggetta
- 2 Le caratteristiche del prodotto da imballare.
- 3 Le modalità di movimentazione e spedizione

In un'applicazione specifica, la reggetta può avere una o più funzioni: rinforzare, assicurare, compattare, contenere, proteggere, comprimere e fissare al pallet il prodotto.

Le caratteristiche del prodotto da imballare che influiscono sulla scelta della reggetta sono: il peso, la stabilità, la rigidità, l'integrità e le caratteristiche degli angoli (ad esempio angoli taglienti o appuntiti richiedono reggetta con maggior capacità di durezza oppure l'utilizzo di angolari di protezione).

Anche le modalità di movimentazione e spedizione determinano la scelta della reggetta specifica: la lunghezza e durata del trasporto, la modalità di carico e scarico, la tipologia e luogo di stoccaggio sono l'oggetto di analisi approfondita. Attraverso la valutazione della varietà di questi fattori si arriva a determinare il prodotto più idoneo all'applicazione specifica. Il nostro team di esperti sarà lieto di assistervi e consigliarvi nella scelta delle soluzioni più appropriate alle vostre esigenze.

Ogni tipologia di reggetta è proposta con un'ampia gamma di apparecchi per soddisfare qualsiasi applicazione manuale e automatica caratterizzate con chiusure con e senza sigillo.



joint system

via volvera 123

10090 bruino torino italy

t +39 011 957 29 54

f +39 011 908 42 94

p iva / c f 07038280017

info@jointssystem.com