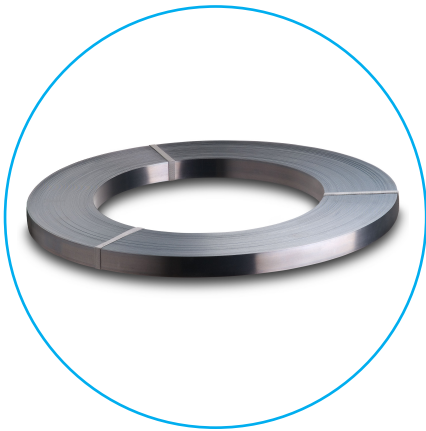


reggetta in acciaio uslm

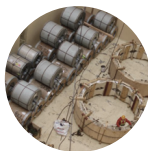


reggetta d'acciaio uslm

Speciale reggetta high tensile adatta per il sistema di ancoraggio e sollevamento in grado di sopportare elevate forze statiche e dinamiche, rispetta gli standard EN 13247:2001.

| tipologia reggia | tensile strength about N/mm ² | tensile strength min. N/mm ² | carico rottura circa N | allungamento (L 100) |
|------------------|---|--|---------------------------|-------------------------|
| USLM 31.75x0.80 | 1,150 | 1,060 | 28,000 | min. 7% |
| USLM 31.75x1.12 | 1,150 | 1,060 | 40,000 | min. 7% |
| USLM 31.75x1.27 | 1,150 | 1,060 | 46,000 | min. 7% |

finitura: verniciata nera / **avvolgimento:** ribbon - monospira



joint system

via volvera 123

10090 bruino torino italy

t +39 011 957 29 54

f +39 011 908 42 94

p iva / c f 07038280017

info@jointssystem.com