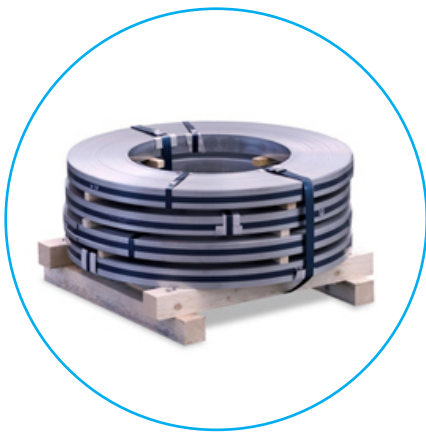


reggetta in acciaio inox



Reggetta di qualità, con bordi arrotondati. Prodotta in AISI 201, 301, 304, 316, 430. La **reggetta inox joint system**[®] è uniforme nella larghezza, nel diametro e nelle caratteristiche meccaniche. Specifiche tecniche EN 10088-2. Usata per rinforzare, bloccare e fissare dove è importante la resistenza agli agenti chimici ed atmosferici.

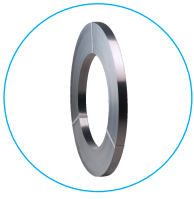
specifiche tecniche

larghezza: da 0,8 a 32 mm

spessore: da 0,4 a 1 mm

AISI	EN	carico rottura N/mm ²	allungamento min.
201	1.4372	750-950	45%
301	1.4310	600-950	40%
301L	1.4318	650-850	35%
304	1.4301	540-750	45%
316	1.4401	530-680	40%
430	1.4016	430-600	20%

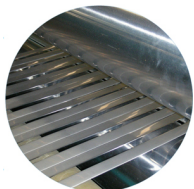
È fornita nei seguenti formati:
avvolgimento ribbon



La reggetta è avvolta su un'unica spira, ogni spira è avvolta sopra la spira precedente, pertanto la larghezza del rotolo sarà pari alla larghezza della reggetta. **diametro interno:** 300/406 mm. **diametro esterno:** 600 mm.



contenitore plastico: è ideale in presenza di ambienti umidi, dove l'imballo in cartone potrebbe danneggiarsi. Comodo e pratico, è dotato di maniglia che ne favorisce la portabilità e di un apposito scomparto porta graffe. **scatola in cartone:** pratica e leggera come il dispensatore plastico è utilizzata da coloro che hanno consumi ridotti o che devono lavorare in situazioni disagiate; di peso ridotto è di facile movimentazione.



joint system

via volvera 123

10090 bruino torino italy

t +39 011 957 29 54

f +39 011 908 42 94

p iva / c f 07038280017

info@jointssystem.com