

reggiatrice manuale pneumatica / pneumatic strapping tool / machine à cercler pneumatique



esplosi - distinte ricambi /

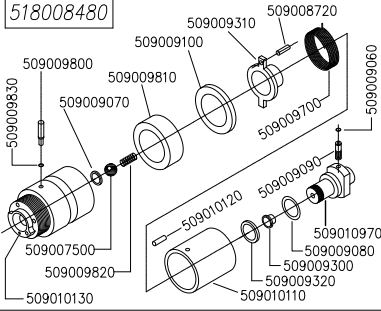
drawing - spare parts list / dessins et liste des pièces de rechange

modelli / models / modèles: AP 12 S / AP 58 S / AP 34 S

CE

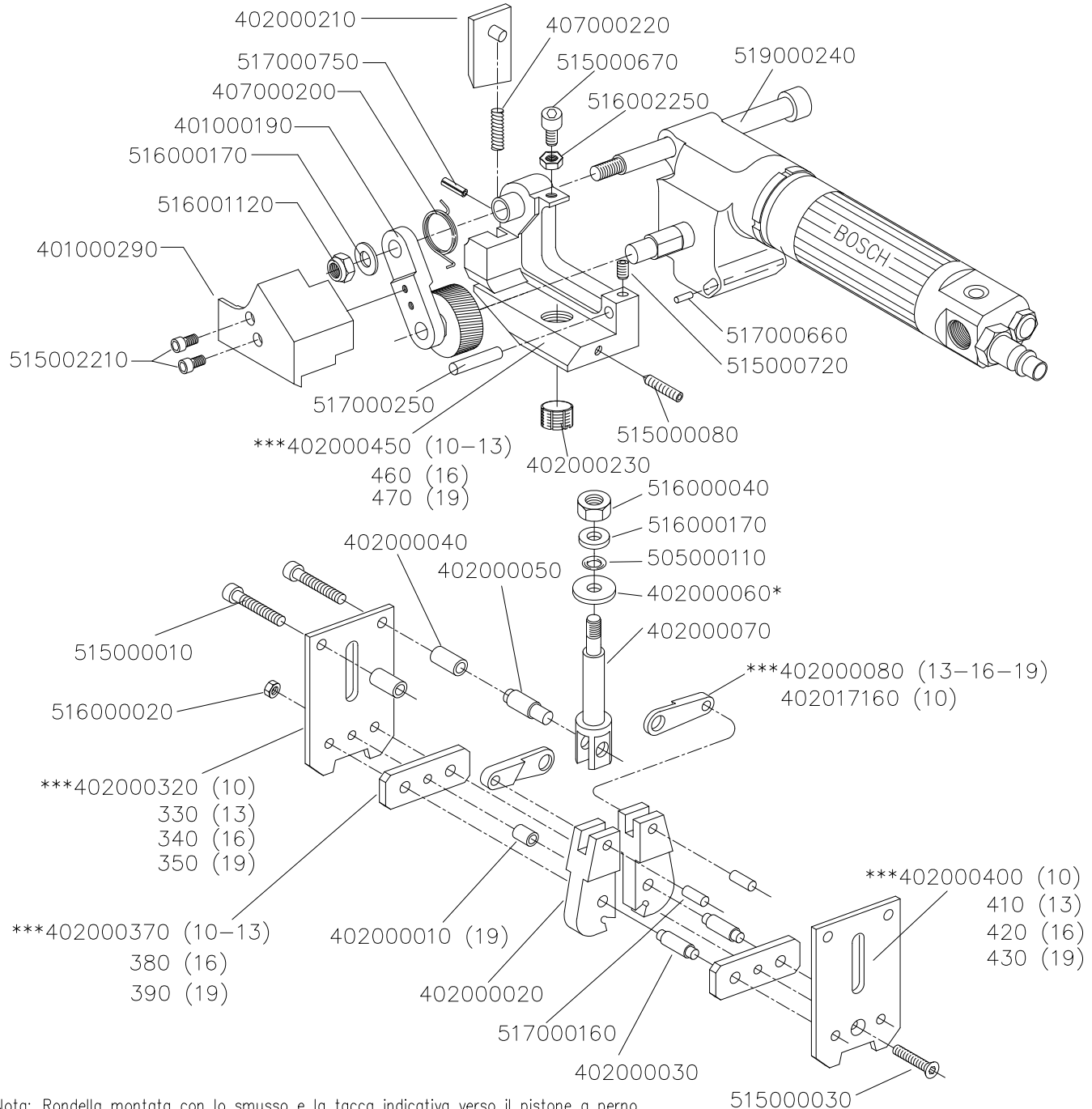
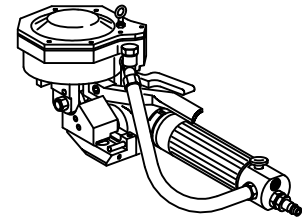
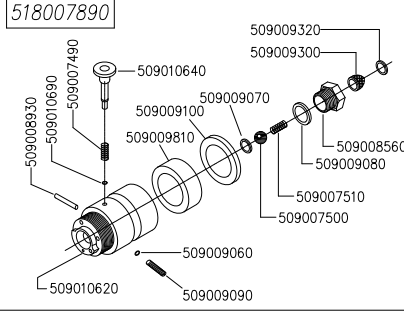
BOSCH A GHIERA / BOSCH CHOKE COLLAR

518008480



BOSCH A PULSANTE / BOSCH BUTTON

518007890

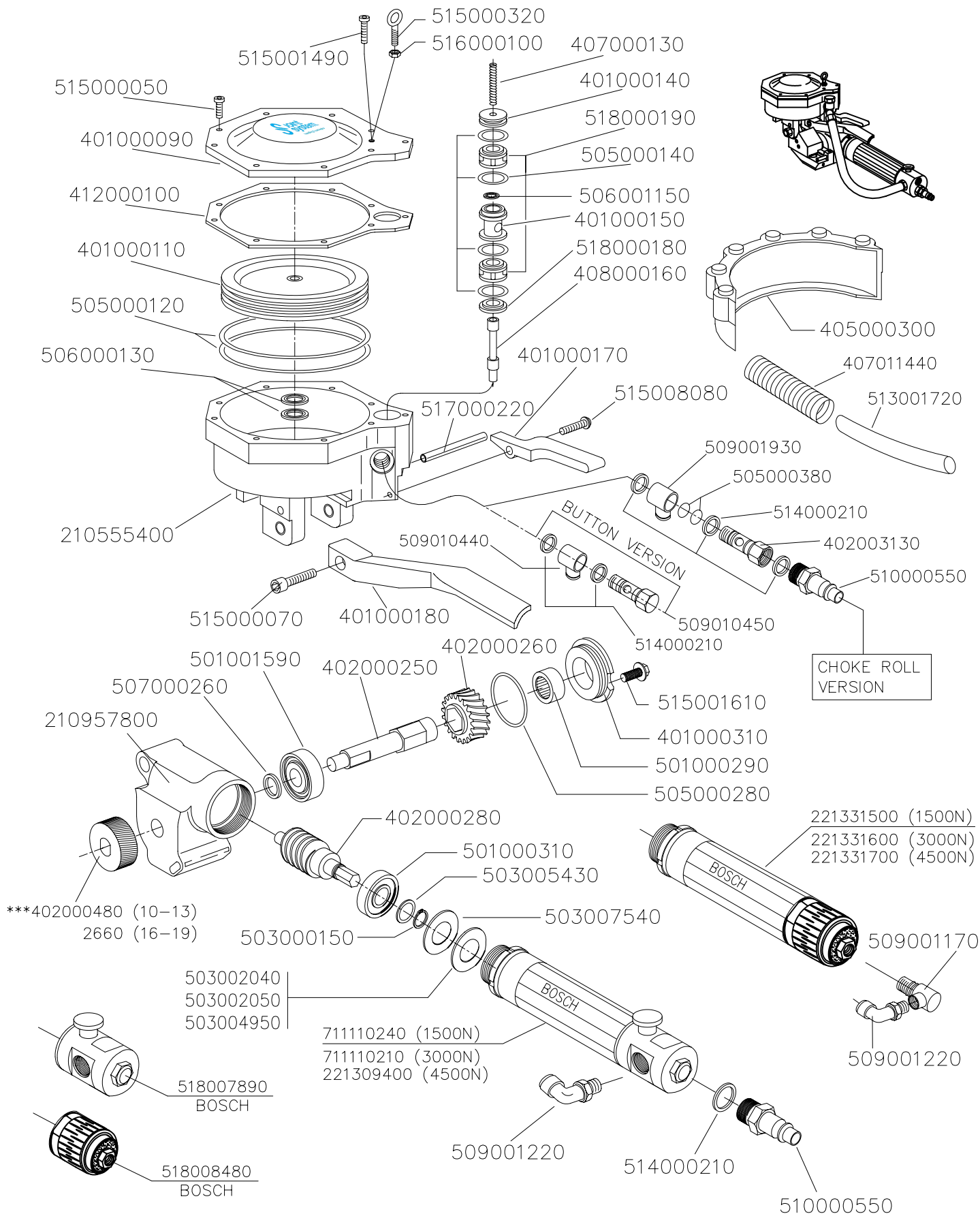


*Nota: Rondella montata con lo smusso e la tacca indicativa verso il pistone a perno

*Note: Set up the press. washer with chamf and blip to piston pivot

MODIFICHE	07	28/11/16	SOSTITUITA MAGLIA VERSIONE 10 mm. (OUT 300000070 / IN 402017160)		
	06	19/01/11	Modificato gruppo riduttore		
	05	24/04/08	Modificato gruppo valvola e inseriti N°1 509010440 e N°1 509010450		
	N.	DATA	DESCRIZIONE MODIFICA	FIRMA	DATA
			G.VENA	11/11/03	
DENOMINAZIONE		DISTINTA RICAMBI SERIE AP S - 1° PARTE			CODICE NR. 101xxxxxx





MODIFICHE	07	28/11/16	SOSTITUITA MAGLIA VERSIONE 10 mm. (OUT 300000070 / IN 402017160)		
	06	19/01/11	Modificato gruppo riduttore		
	05	24/04/08	Modificato gruppo valvola e inseriti N°1 509010440 e N°1 509010450		
	N.	DATA	DESCRIZIONE MODIFICA	FIRMA	DATA
			G.VENA	11/11/03	
DENOMINAZIONE			DISTINTA RICAMBI SERIE AP S - 2° PARTE		CODICE NR. 101xxxxxx



DISTINTA RICAMBI / SPARE PARTS LIST / SERIE AP S 10-13-16-19 Agg. 11/2016

CODE	Q.TY	DESCRIZIONE	DESCRIPTION
21055400	1	GRUPPO PENTOLA SERIE-ST	CYLINDER BODY GROUP
210957800	1	KIT RIDUTTORE ST	ST REDUCER KIT
⚙️ ⚙️ 221309400	1	GR.MOTORE ST 16-19 PULSANTE 4500N BOSCH	GR.MOTOR ST 16-19 PUSH BOTTON 4500N BOSCH
⚙️ ⚙️ 221331500	1	GR.MOTORE ST 10-13-16 GHIERA 1500N BOSCH	GR.MOTOR ST 10-13-16 CHOKE COL.1500N BOSCH
⚙️ ⚙️ 221331600	1	GR.MOTORE ST 10-13-16 GHIERA 3000N BOSCH	GR.MOTOR ST 10-13-16 CHOKE COL.3000N BOSCH
⚙️ ⚙️ 221331700	1	GR.MOTORE ST 16-19 GHIERA 4500N BOSCH	GR.MOTOR ST 16-19 CHOKE COL.4500N BOSCH
401000090	1	COPERCHIO CORPO CILINDRO	CYLINDER BODY COVER
401000110	1	PISTONE	PISTON
401000140	1	LANTERNA DI SCARICO	EXHAUST LANTERN
401000150	1	LANTERNA CENTRALE	CENTRAL LANTERN
401000170	1	LEVA CHIUSURA	CLOSING LEVER
401000180	1	LEVA ALZO	LIFT LEVER
401000190	1	SUPPORTO ALBERO RULLO	FEEDWHEEL SHAFT SUPPORT
401000290	1	SCHERMATURA	CASING
401000310	1	COPERCHIO RIDUTTORE	FEEDWHEEL BODY COVER
⚙️ 402000010	1	DISTANZIALE BASSO	LOWER SPACER
402000020	2	MORSETTO	JAW
402000030	2	PERNO DI GUIDA	GUIDE PIVOT
402000040	2	DISTANZIALE ALTO	UPPER SPACER
402000050	1	PERNO PISTONE	PISTON PIN
402000060	1	RONDELLA A PRESSIONE	PRESS. WASHER
402000070	1	PISTONE A PERNO	PISTON PIVOT
⚙️ 402000080	2	MAGLIA DI RACCORDO ST-13-16-19	SEALER LINK ST-13-16-19
⚙️ 402000210	1	CESOIA	CUTTER
⚙️ 402000230	1	REGISTRO PRESSIONE	PRESSURE BOTTOM
402000250	1	ALBERO DI TRASCINAMENTO	FEEDWHEEL SHAFT
402000260	1	CORONA DENTATA	CROWN GEAR
402000280	1	VITE SENZA FINE	WORM GEAR
⚙️ 402000320	1	PIASTRA ESTERNA DA 10	OUTSIDE GUIDE PLATE 10mm
⚙️ 402000330	1	PIASTRA ESTERNA DA 13	OUTSIDE GUIDE PLATE 13mm
⚙️ 402000340	1	PIASTRA ESTERNA DA 16	OUTSIDE GUIDE PLATE 16mm
⚙️ 402000350	1	PIASTRA ESTERNA DA 19	OUTSIDE GUIDE PLATE 19mm
⚙️ 402000360	2	INCUDINE DA 10	ANVIL 10
⚙️ 402000370	2	INCUDINE DA 13	ANVIL 13
⚙️ 402000380	2	INCUDINE DA 16	ANVIL 16
⚙️ 402000390	2	INCUDINE DA 19	ANVIL 19
⚙️ 402000400	1	PIASTRA INTERNA DA 10	INTERNAL GUIDE PLATE 10mm
⚙️ 402000410	1	PIASTRA INTERNA DA 13	INTERNAL GUIDE PLATE 13mm
⚙️ 402000420	1	PIASTRA INTERNA DA 16	INTERNAL GUIDE PLATE 16mm
⚙️ 402000430	1	PIASTRA INTERNA DA 19	INTERNAL GUIDE PLATE 19mm
⚙️ 402000450	1	PIEDE GUIDA DA 10-13	GUIDE FOOT mm 10/13
⚙️ 402000460	1	PIEDE GUIDA DA 16	GUIDE FOOT mm 16
⚙️ 402000470	1	PIEDE GUIDA DA 19	GUIDE FOOT mm19
⚙️ ⚙️ 402000480	1	RULLO PER ST 10-13	FEEDWHEEL 10-13mm
⚙️ ⚙️ 402002660	1	RULLO DI TRASCINAMENTO 16/19 RETTIFICA	FEEDWHEEL RETT.16/19
⚙️ 402003130	1	SUPPORTO INNESTO TUBO	TUBE CONNECTION SUPPORT
⚙️ 402017160	2	MAGLIA DI RACCORDO ST-10	SEALER LINK ST-10
405000300	1	PROTEZIONE IN GOMMA	RUBBER PROTECTION
407000130	1	MOLLA VALVOLA	SPRING COMPR.0.7X5X30
407000200	1	MOLLA DI RICHIAMO	TORSIONAL SPRING 3X17.5X2
407000220	1	MOLLA CESOIA	CUTTER SPRING
407011440	1	MOLLA PROTEZIONE TUBO ARIA	PROTECTION AIR TUBE SPRING
408000160	1	VALVOLA A STELO	VALVE STEM
412000100	1	GUARNIZIONE COPERCHIO	COVER GASKET
501000290	1	CUSCINETTO A RULLI BK 1412	ROLLER BEARING BK 1412
501000310	1	CUSCINETTO REGGISP. 7200 (FAG7200BEP)	BEARING 7200 BE 2RS
501001590	1	CUSCINETTO A SFERE 6201 ZZ	BEARING 6201 ZZ

DISTINTA RICAMBI / SPARE PARTS LIST / SERIE AP S 10-13-16-19 Agg. 11/2016

CODE	Q.TY	DESCRIZIONE	DESCRIPTION
503000150	1	SEEGER PER ESTERNI A10 DIN 471	SEEGER EST. A10 DIN471
503002040	A.R.	RONDELLA 22X30X0,1	WASHER PS 22x30x0,1
503002050	A.R.	RONDELLA 22X30X0,5	WASHER PS 22x30x0,5
503004950	A.R.	RONDELLA 22X30X0,2	WASHER PS 22x30x0,2
503005430	1	RONDELLA PS 10x16x1	WASHER PS 10x16x1
503007540	1	PS 23x30x1,5	PS 23x30x1,5
505000110	1	GUARNIZIONE TIPO OR 2031 (albero 8)	GASKET OR2031 (D.8)
505000120	2	GUARNIZIONE TIPO OR 4400 (albero 101)	GASKET OR4400 (D101)
505000140	4	GUARNIZIONE TIPO OR Ø116x2 (CODICE TECO)	GASKET OR Ø116x2 (TECO)
505000280	1	GUARNIZIONE TIPO OR 2125 (albero 32)	GASKET OR2125 (D.32)
505000380	2	GUARNIZIONE TIPO OR 108 (albero 9)	GASKET OR 108 (D.9)
506000130	2	ANELLO DI TENUTA AIRZET PR12	RING AIRZET PR12
506001150	1	ANELLO DI TENUTA AIRZET PR8	RING AIRZET PR8
507000260	1	PARAOILIO G 12X18X3	STOP-OIL G 12X16X3
509001170	1	RACCORDO A L DA 1/4"M -1/4"F	CONN. A L 1/4M-1/4F
509001220	1	GOMITO GIREV.MASCHIO OR 1/4"-TUBO 8	SWING ELBOW ARV22.8 1/4
✳	509001930	1 RACCORDO AD ANELLO	RING CONN. ARV 13.08.1/4
✳	509010440	1 RACCORDO ANELLO CAMOZZI 66108-1/4"	CAMOZZI CONNECTION
✳	509010451	1 COLONNA CAMOZZI	CAMOZZI VALVE PIN
510000550	1	INNESTO RAPIDO MASCHIO FILETTO 1/4"DIR.	CLUTCH MALE ANI1/4DIR
513001720	1	TUBO POL.NERO 8x6 MT	TUBE POL.BLACK 8X6 MT
514000210	3	GUARNIZIONE IN ALLUMINIO DA 1/4"	GASKET ALLUM. 1/4"
515000010	2	VITE TCEI UNC 1/4 X1"1/2	SCREW TCEI UNC 1/4X1-1/2
515000030	1	VITE TSEI M5X25 CL 10.9 UNI 5933	SCREW TSEI M5X25 UNI5933
515000050	8	VITE TCEI UNC 10X5/8"	SCREW TCEI UNC 10X5/8"
515000070	1	VITE TCEI UNC 1/4"X1"	SCREW TCEI UNC 1/4"X1"
515000080	1	VITE STEI M5X18 A PUNTA UNI 5927	SCREW STEI M5X18 UNI5927
515000320	1	OCCHI A VITE ARMELLATA M6X20 BN 1006	EYE SCREW M6X22 ZINC
515000670	1	VITE TCEI M5X12 UNI 5931	SCREW TCEI M5X12 UNI5931
515000720	1	VITE STEI M5X6 A PUNTA 45H UNI 5927	SCREW STEI M5X6 45HUNI5927
515001490	1	VITE TCEI M6x16 UNI 5931	SCREW TCEI M6X16 UNI5931
515001610	2	VITE ECOFIX M5X12 ZINCATA	SCREW ECOFIX M5X12 ZINC
515002210	2	VITE TCEI BASSA M4X8 DIN 7984	SCREW TCEI M4X8 DIN 7984
515008080	1	VITE TCEI UNC 10 X7/8"	SCREW TCEI UNC 10X7/8"
516000020	1	DADO AUTOBL. M5 H5 ZINC. DIN 985	LOCKNUT AUTOB.M5H5 DIN985ZIN
516000040	1	DADO AUTOBL. M8 H8 ZINC. DIN 985	LOCKNUT AUTOB.M8H8 DIN985ZIN
516000100	1	DADO M6 H5 CL 8.8 UNI 5588	NUT M6 H5 UNI5588 ZINC
516000170	2	ROND. 8,4X16 R40 XM8 UNI 6592 ZINC.	WASHER 8.4X16 M8 UNI6592ZIN
516001120	1	DADO AUTOBL. M8 10H ZINCATO DIN 982	LOCKNUT AUTO M8X10HDIN982ZIN
516002250	1	DADO ESAG. BASSO M5	NUT HEXAG.BASSO M5
517000160	2	SPINA CIL. TEMPR. 6X12 DIN 6325 m6	CYL.PIN TMP 6X12 DIN6325
517000220	1	SPINA ELASTICA 6X50 UNI 6874	ELAST.PIN.6X50 UNI6874
517000250	1	SPINA CIL. TEMPR. 6X28 DIN 6325 m6	CYL.PIN TMP 6X28 DIN6325
517000660	1	SPINA ELASTICA NORMALE 4X16 UNI 6874	ELAST.PIN 4X14 UNI6874
517000750	1	SPINA ELASTICA 3X10 UNI 6874	SPINA ELASTICA 3X10 UNI 6874
518000180	1	LANTERNA DI BASE CAMOZZI 458-33/19C	BASE LANTERN
518000190	2	LANTERNA MEDIA CAMOZZI 458-33/21C	MIDDLE LANTERN
✳	518007890	1 PRESA ARIA PULS.x MOTORI BOSCH	AIR INTAKE FOR BOSCH MOTOR
✳	518008480	1 PRESA ARIA GHIERA.x MOTORI BOSCH	CHOKE COLLAR FOR BOSCH MOTOR
519000240	1	VITE A COLLETTA 10X80XM8 ISO 7379	SCREW COL10X80XM8 ISO7379
✳	711110210	1 MOTORE S60 PULSANTE BOSCH 3000N	MOTOR S60 PUSH BOTTON BOSCH 3000N
✳	711110240	1 MOTORE S100 PULSANTE BOSCH 1500N	MOTOR S100 PUSH BOTTON BOSCH 1500N

✳	PARTE SOGGETTA AD USURA / WEAR PARTS
✳	LARGHEZZA REGGIA / STRAP WIDTH
✳	POTENZA MOTORE / MOTOR POWER
✳	AZIONAMENTO MOTORE / MOTOR CONTROL

La gamma di prodotti jointssystem®

Reggiatrici
per reggetta d'acciaio e plastica

Reggiatrici automatiche e teste
Per reggetta d'acciaio e plastica

Sistema per balle
Reggetta acciaio e plastica

Crimp system (rizzaggio)

Reggetta
d'acciaio e plastica

Sigilli

Accessori per la reggiatura

The jointssystem® range of products

Strapping tools
for steel and plastic strap

Strapping machines and heads
for steel and plastic strap

Baling systems
steel and plastic strap

Crimp systems

Strap
Steel and plastic

Seals

Accessories

La gamme de produits jointssystem®

Appareils de cerclage
pour feuillard d'acier et plastique

Machines et têtes de cerclage pour
feuillard d'acier et plastique

Systèmes de cerclage de balles
feuillard d'acier et plastique

Systèmes crimp

Feuillard d'emballage
acier et plastique

Chapes

Accessoir



joint system

via volvera 123
10090 bruino torino italy
t + 39 011 957 29 54
f + 39 011 908 42 94
info @ jointssystem.com

www.jointssystem.com