

nastri in acciaio

inox serie carichi leggeri

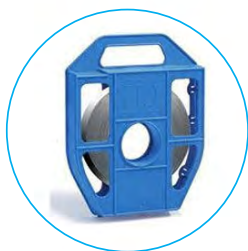


Il nastro in acciaio inox può avere dimensioni variabili ed è fornito in rotoli con lunghezze di 30 m e 50 m. E' imballato in pratiche scatole di cartone o in contenitori plastici particolarmente indicati dove l'imballo in cartone potrebbe essere danneggiato, comodi e pratici sono dotati di maniglia centrale che ne favorisce la portabilità e di un pratico scomparto porta graffe. I nastri vengono prodotti in AISI 304, 316 e 430. Tutti i tre componenti, nastro + fibbie + utensile, sono forniti da petband®.

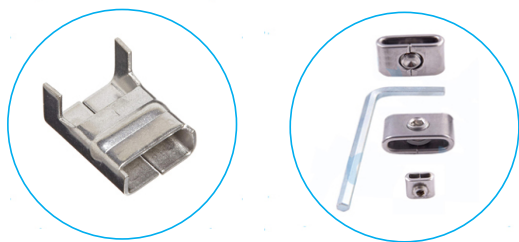
carico di rottura: min. 530 N/mm² max 750 N/mm²

allungamento (L=5d): min 8% medio 12% / **allungamento a rottura:** 40% - 45% /

dimensioni mm	dimensioni pollici	carico rottura min daN				
		AISI 201	AISI 301	AISI 304	AISI 316	AISI 430
9.5 x 0.4	3/8"x0.024	209	206	209	206	174
12.7 x 0.4	1/2"x0.028	280	275	280	275	233
15.8 x 0.4	5/8"x0.028	348	342	348	342	290
19.05x 0.4	3/4"x0.028	420	412	420	412	350



fibbie serie "carichi leggeri"



Il sistema nastri e fibbie in acciaio inox offre soluzioni di serraggio efficienti, facili da applicare e di alta qualità. La fibbia può avere diverse dimensioni, direttamente in relazione al nastro con cui si deve accoppiare. Esistono due gamme di graffe, serie "standard" e serie "carichi leggeri", la loro scelta è fatta in relazione allo spessore del nastro di acciaio inox utilizzato e quindi al tipo di applicazione a cui sono preposte.

Realizzate in acciaio inox AISI 304 - 316 e 430, confezionate in scatole di cartone da 100 pezzi, le fibbie "serie leggera" sono ideali per fissaggi poco gravosi.

dimensioni nastro mm	dimensioni pollici	fibbia serie "leggera"		
		AISI 304	AISI 316	AISI 430
6.35 x 0.4	1/4" x 0.016	x	x	
9.5 x 0.4	3/8"x0.016	x	x	x
12.7 x 0.4	1/2"x0.016	x	x	x
15.8 x 0.4	5/8"x0.016	x	x	x
19.05 x 0.4	3/4"x0.016	x	x	x

Il sistema nastri e fibbie in acciaio inox joint system® offre soluzioni di serraggio efficienti, facili da applicare e di alta qualità. Utilizzando il tenditore manuale mod. TMI, il nastro e le graffe è possibile realizzare una fascetta resistente da utilizzare attorno ad un palo della luce, tubi, cavi etc.

tenditori mod. TMI



Il tenditore è ideale per il serraggio del sistema nastri e graffe in acciaio inox con larghezza banda da 6.30mm (1/4") a 19.00mm (3/4"). Ha la funzione di tirare il nastro, dopo averla inserita nella fibbia, fino ad un punto di tensionamento determinato; a questo punto la fibbia trattiene il nastro in posizione e con l'utensile si taglia il nastro in eccedenza.



joint system®

via volvera 123
10090 bruino torino italy
t +39 011 957 29 54
f +39 011 908 42 94
p iva / c f 07038280017

info@jointssystem.com