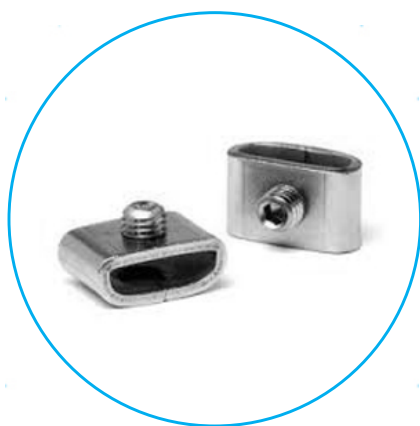


graffa acciaio inox con grano



Le graffe con grano di serraggio realizzate in acciaio inox AISI 304, vengono impiegate quando c'è la necessità di utilizzare più volte il serraggio o nelle condizioni in cui non vi sia lo spazio per far compiere la rotazione all'utensile utilizzato per la messa in tensione del nastro

materiale: acciaio inossidabile aisi 304

struttura: austenitico / **proprietà elettromagnetiche:** non magnetico

resistenza alla corrosione.

atmosfera acqua dolce: molto buona / **atmosfera industriale:** molto buona / **atmosfera marina:** buona / **acqua salata:** no / **acido:** buona

graffe con grano AISI 304

codice	larghezza	spessore	pezzi per scatola	peso scatola	imballo
sginx6gg	6.35 mm	0.70 mm	50 pz	0.1 kg	scatola di cartone
sginx10gg	9.50 mm	1.60 mm	50 pz	0.2 kg	scatola di cartone
sginx13gg	12.70 mm	1.80 mm	25 pz	0.2 kg	scatola di cartone
sginx15gg	15.80 mm	2.40 mm	25 pz	0.4 kg	scatola di cartone
sginx19gg	19.05 mm	2.40 mm	25 pz	0.4 kg	scatola di cartone

joint system®

via volvera 123

10090 bruino torino italy

t +39 011 957 29 54

f +39 011 908 42 94

p iva / c f 07038280017

info@jointssystem.com