

# serie rinforzo strutturale



nastri in acciaio inox di spessore 0,8-0,9 mm e larghezza di 19 mm, con le relative macchine, manuali o pneumatiche per il loro tensionamento e le graffe e i sigilli per il mantenimento del serraggio nel tempo.

**Certificato del materiale rilasciato dall'acciaieria con marcatura CE e DOP.**

nastri e graffe in acciaio inox con bordi completamente arrotondati, adatti alle cuciture attive per la muratura o reggiatura attiva dei manufatti, per lavori di costruzione ad esempio nelle soluzioni antisismiche e per il fissaggio di coperture di pannelli su silos o altre strutture dove sia richiesta elevata resistenza agli agenti atmosferici.

**Know-how ed equipaggiamento speciale per cucire saldamente con la reggetta in acciaio inox.**

## **il sistema:**

**tenditore manuale, reggiatrice combinata pneumatica o tenditore e pinza pneumatici per reggetta inox**



Due linee: la linea di **tenditori manuali**; la **linea di tenditori pneumatici**: è di aiuto a coloro i quali devono effettuare tensionature elevate o anche dove il supporto è di grandi dimensioni.

## la reggetta in acciaio inox

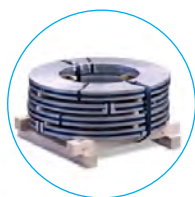


Reggetta di alta qualità, con bordi arrotondati, prodotta secondo le norme di qualità internazionali in vigore. Laminata a freddo è prodotta in AISI 201- 301. La **reggetta inox joint system®**, è uniforme nella larghezza, nel diametro e nelle caratteristiche meccaniche. Il controllo di qualità assicura la produzione secondo gli standard internazionali.

### specifiche tecniche EN 10088-4

AISI	EN	Rm (N/mm <sup>2</sup> )	R <sub>p0,2</sub> (N/mm <sup>2</sup> )
201	1.4372	750-950	min. 350
301	1.4318	min. 1000	min. 700

### imballo



carrello dispensatore per rotolo di reggetta acciaio inox ribbon (monospira)

**bancale:** con rotoli ribbon, ogni spira è avvolta sopra la spira precedente, pertanto la larghezza del rotolo sarà pari alla larghezza della reggetta. **diametro interno:** 300/406 mm. **diametro esterno:** 650 mm.



cesoia per taglio del nastro

**dispenser plastico:** è ideale in presenza di ambienti umidi, dove l'imballo in cartone potrebbe danneggiarsi. Comodo e pratico, è dotato di maniglia che ne favorisce la portabilità e di un apposito scomparto porta graffe.

**scatola in cartone:** pratica e leggera come il dispensatore plastico è utilizzata da coloro che hanno consumi ridotti o che devono lavorare in situazioni disagiate; di peso ridotto è di facile movimentazione.



larghezza mm	spessore mm	lunghezza media rotolo / m	peso kg
19,0	0,8	30 / 50*	3,5 / 5,7*
19,0	0,9	30 / 40*	4,1 / 5,5*

\* imballo in dispenser plastico

## graffe e sigilli per reggetta inox



Le graffe ed i sigilli per il serraggio sono prodotte in acciaio austenitico AISI 304.

tipologia	materiale AISI	larghezza mm	spessore mm	resistenza media a rottura / kg	pezzi in scatola di cartone	peso kg
	304	19,0	1,6	1068	100	1,5
	304	19,0	0,8 / 0,9	1068 / 1280	1000	15 / 17



### joint system

via volvera 123

10090 bruino torino italy

t +39 011 957 29 54

f +39 011 908 42 94

p iva / c f 07038280017

[info@jointssystem.com](mailto:info@jointssystem.com)