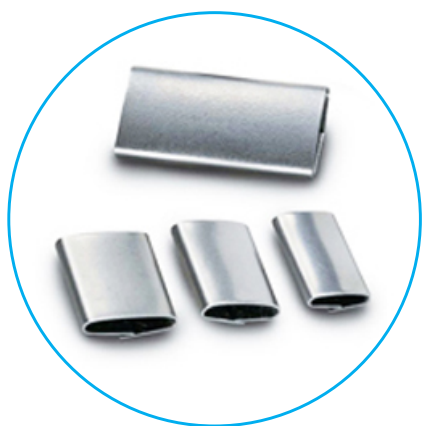


sigilli acciaio inox overlap - "push type"



Nel sigillo overlap la reggetta inox viene inserita nel sigillo prima del tensionamento. Il caratteristico bordo sovrapposto fornisce il necessario sostegno quando il tenditore spinge contro il bordo della reggetta.

materiale: acciaio inox AISI 430, 304 e 316

stampa logo o slogan: attraverso punzonatura si possono incidere loghi o slogan su ogni sigillo, la punzonatura può essere effettuata su sigilli di lunghezza minima 45mm.

- Ideali per fissaggi particolarmente gravosi -

materiale: acciaio inossidabile aisi 430, 304 e 316 [resistenza alla corrosione](#)

| AISI | struttura | proprietà elettromagnetiche | atmosfera acqua dolce | atmosfera industriale | atmosfera marina | acqua salata | acido |
|------|-------------|-----------------------------|-----------------------|-----------------------|------------------|--------------|----------|
| 430 | ferritico | magnetico | buona | discreta | modesta | no | discreta |
| 304 | austenitico | non magnetico | molto buona | molto buona | buona | no | buona |
| 316 | austenitico | non magnetico | eccellente | molto buona | molto buona | buona | buona |

sigilli overlap / push type AISI 430, 304 e 316

| codice | larghezza | spessore | pezzi per scatola | peso scatola | imballo |
|-------------|-----------|----------|-------------------|--------------|--------------------|
| sginx1324pt | 13.00 mm | 0.6 mm | 2500 pz | 12.0 kg | scatola di cartone |
| sginx1624pt | 16.00 mm | 0.6 mm | 2500 pz | 13.7 kg | scatola di cartone |
| sginx1924pt | 19.00 mm | 0.6 mm | 2000 pz | 15.0 kg | scatola di cartone |
| sginx1945pt | 19.00 mm | 0.8 mm | 1000 pz | 15.0 kg | scatola di cartone |
| sginx2545pt | 25.00 mm | 0.8 mm | 600 pz | 15.0 kg | scatola di cartone |
| sginx3245pt | 32.00 mm | 0.8 mm | 500 pz | 15.0 kg | scatola di cartone |
| sginx3256pt | 32.00 mm | 0.9 mm | 400 pz | 15.0 kg | scatola di cartone |