

# S joint system®

handling & packaging

# #07.b

## angolari per cinghie fermacarico

Gli angolari per cinghie fermacarico joint system® proteggono i bordi del vostro prodotto durante il trasporto garantendo l'integrità delle cinghie. Gli angolari per cinghie hanno quindi la doppia funzione di proteggere le cinghie dall'usura per contatto e di protezione degli angoli del vostro prodotto, oltre naturalmente a ripartire uniformemente la forza di pretensionamento ottenuta con il tenditore.



## angolari per cinghie

---



## angolari jumbo per cinghie

---

**Resistenti, riutilizzabili, riciclabili.**

Gli angolari di protezione per cinghie fermacarico joint system® sono angolari di grandi dimensioni in PP/PE utilizzati principalmente per salvaguardare i prodotti dai danni causati da legature e chiusure molto tenaci garantendo l'integrità delle cinghie dall'usura per

contatto. Questi angolari particolarmente performanti sono forti, leggeri e resistenti all'acqua, riutilizzabili. L'efficacia nel distribuire la tensione da parte della protezione angolare è definita come "Fattore K".

Secondo i requisiti della norma EN 12195-1 e della VDI 2700, il valore del Fattore "K" deve essere maggiore o uguale a 1,5 ( $K > 1,5$ ). Tutti i nostri angolari di protezione hanno un valore di  $K \geq 1,70$ .

---

## C A70 P

angolare in plastica per cinghie fermacarico - brevettato

### caratteristiche tecniche

**tipologia:** angolare in ABS jumbo per ancoraggio con incavo / **finitura:** colore nero / **larghezza:** esterna - 150 mm / interna - 70 mm. / **lunghezza alette:** 185 mm x 145 mm / **peso:** 285 gr. / **fattore K:** 1,8 /



---

## C A70 Pp

angolare in plastica per cinghie fermacarico - serie economica

### caratteristiche tecniche

**tipologia:** angolare in PP/PE jumbo per ancoraggio con incavo / **finitura:** colore nero / **larghezza:** esterna - 150 mm / interna - 80 mm / **lunghezza alette:** 185 mm x 130 mm / **peso:** 240 gr. / **fattore K:** 1,7 /



---

## C A70 Par

angolare in plastica per cinghie fermacarico - il più usato!

### caratteristiche tecniche

**tipologia:** angolare in PP/PE jumbo per ancoraggio ad angolo retto / **finitura:** colore nero / **larghezza:** esterna - 150 mm / interna 70 mm / **lunghezza alette:** 185 mm x 130 mm / **peso:** 245 gr. / **fattore K:** 1,8 /



---

## C A100 P

angolare in plastica per cinghie fermacarico - con asola

### caratteristiche tecniche

**tipologia:** angolare in PP/PE jumbo per ancoraggio ad angolo retto / **finitura:** colore nero / **larghezza:** esterna - 132 mm / interna 100 mm / **lunghezza alette:** 85 mm x 85 mm / **peso:** 59 gr. / **fattore K:** 1,7 /



---

## C A50 P

angolare in plastica per cinghie fermacarico - serie economica - utilizzo generico

### caratteristiche tecniche

**tipologia:** angolare in LDPE per ancoraggio con incavo / **finitura:** colore nero / **larghezza:** esterna - 56 mm / interna 50 mm / **lunghezza alette:** 45 mm x 45 mm / **peso:** 59 gr. / **fattore K:** 1,7 /



### C A60 P

angolare in plastica per cinghie fermacarico - brevettato

#### caratteristiche tecniche

**tipologia:** angolare in PP jumbo per ancoraggio con incavo /  
**finitura:** colore verde / **larghezza:** esterna - 160 mm / interna - 65 mm. / **lunghezza alette:** 180 mm x 140 mm / **peso:** 305 gr. / **fattore K:** 1,8 /



### C 60 Pp

angolare in plastica per cinghie fermacarico -

#### caratteristiche tecniche

**tipologia:** angolare in PP jumbo per ancoraggio con incavo / **finitura:** colore nero / **larghezza:** esterna - 144 mm / interna - 60 mm. / **lunghezza alette:** 180 mm x 60 mm / **peso:** 275 gr. / **fattore K:** 1,9 /



### C A60 Peco

angolare in plastica per cinghie fermacarico - brevettato

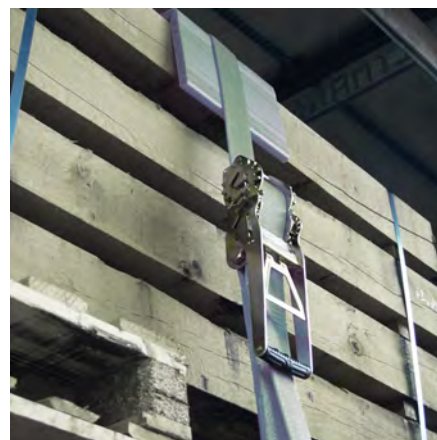
#### caratteristiche tecniche

**tipologia:** angolare in PP jumbo per ancoraggio con incavo / **finitura:** colore nero / **larghezza:** esterna - 160 mm / interna - 60 mm. / **lunghezza alette:** 180 mm x 100 mm / **peso:** 250 gr. / **fattore K:** 1,8 /



## profili angolari per cinghie

---



## profili angolari per cinghie

---

### Resistenti, riutilizzabili, riciclabili.

I profili angolari di protezione per cinghie fermacarico joint system® sono angolari di grandi dimensioni utilizzati principalmente per salvaguardare i prodotti dai danni causati da reggiature, legature e chiusure molto tenaci. Questi angolari, particolarmente performanti, sono forti, leggeri e resistenti all'acqua, alla maggior parte di solventi chimici, alle

sostanze caustiche ed acidi; sono riutilizzabili. Con i profili angolari, che possono avere lunghezze fino a 4 metri, la forza di tensionamento, causata dalla cinghia, viene ripartita in modo omogeneo su tutta la superficie a contatto con il prodotto. Pertanto sono indicati per un utilizzo con merci pallettizzate, materiali da costruzione, legno, parti in

calcestruzzo, pannelli bottiglie etc. L'efficacia nel distribuire la tensione da parte della protezione angolare è definita come "Fattore K". Secondo i requisiti della norma EN 12195-1 e della VDI 2700, il valore del fattore "K" deve essere maggiore o uguale a 1,5 ( $K > 1,5$ ). Tutti i nostri angolari di protezione hanno un valore di  $K \geq 1,70$ .

---

## C A PL

profilo angolare in plastica per cinghie fermacarico

### caratteristiche tecniche

**tipologia:** angolare in PP/PE jumbo per ancoraggio con incavo /

**finitura:** colore nero /

**lunghezza:** 400 mm / 800 mm. / 1150 mm.

**lunghezza alette:** 185 mm x 185 mm /

**peso:** 400 mm / 800 mm. / 1150 mm.



---

## C AVP

profilo angolare in plastica per cinghie fermacarico in HDPE alveolare

### caratteristiche tecniche

**tipologia:** angolare in HDPE jumbo per ancoraggio con incavo /

**finitura:** colore arancio / colore blu

**lunghezza:** fino a 6 metri /

**lunghezza alette:** blu, 120 x 120 mm / arancio, 190 x 190 mm

**peso:** blu, 1,25 kg/mt / arancio, 2,50 kg/mt



---

## C PB

angolare in plastica per cinghie fermacarico estruso in HDPE

### caratteristiche tecniche

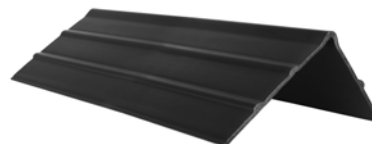
**tipologia:** angolare con incavo jumbo /

**finitura:** colore nero /

**lunghezza:** fino a 6 metri /

**lunghezza alette:** 180 x 140 mm /

**peso:** 5 mm: 1,70 kg/mt / 6,5 mm: 2,20 kg/mt /



---

**joint system**

via volvera 123

10090 bruino torino italy

t +39 011 957 29 54

f +39 011 908 42 94

p iva / c f 07038280017

[info@jointsystem.com](mailto:info@jointsystem.com)