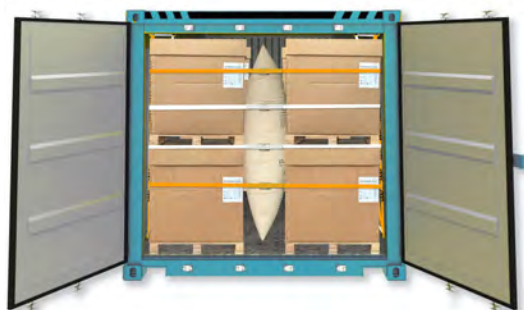


container 4p utilizzo



1. tenere insieme un'estremità della cintura arancione e quella bianca e far passare entrambe attraverso il primo punto di ancoraggio superiore del container, vicino alla porta del container.

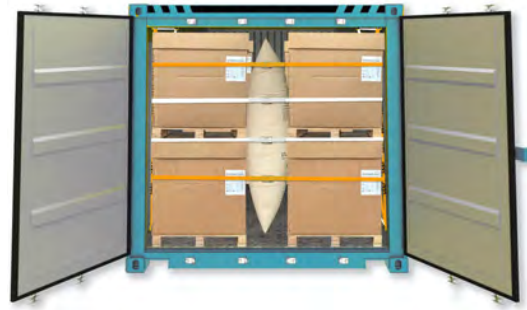
2. tirare molto di più la cintura bianca, molto più lunga, in modo che entrambe siano pari e che la prima tasca cucita si trovi a circa 20-30 cm sotto il punto di ancoraggio.



3. far passare la cintura arancione, più corta, attraverso la prima tasca verso la porta del contenitore e bloccarla (nello spazio tra la porta e il container oppure utilizzando una calamita) .

4. quindi tirare la cintura bianca, molto più lunga, attraverso il successivo punto di ancoraggio del container, poi indietro attraverso la seconda tasca del sistema di cinture bloccandola come la prima sulla porta del container.





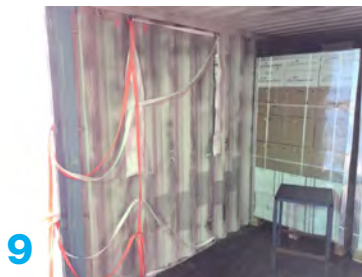
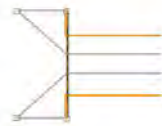
5. a questo punto occorrerà procedere allo stesso modo nella parte inferiore.

6. fare passare entrambe le cinture attraverso il punto di ancoraggio inferiore.

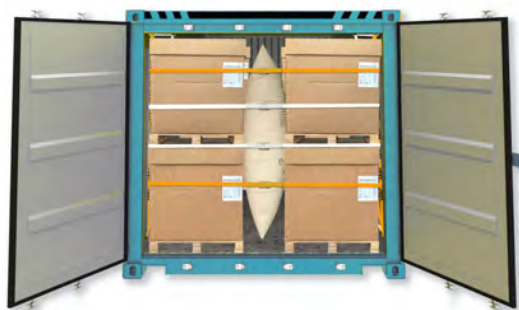


7. la cintura bianca passa attraverso il successivo occhiello del contenitore, attraverso la terza tasca del sistema fino a bloccarla alla porta. finalmente la cintura arancione dovrà passare attraverso l'ultima tasca e portata fino alla porta

8. alla fine l'ancoraggio del container dovrebbe assomigliare a questo. nel disegno sottostante è possibile visualizzarlo schematizzato.



9. ripetere gli stessi passaggi sul lato opposto del container



10. dopo che il contenitore è completamente carico, unisci le quattro paia di cinghie, fermate sulle due porte, e applica le 4 fibbie.

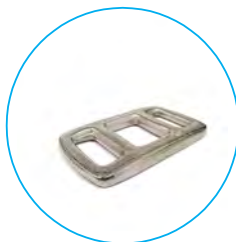
11. utilizza i nostri tenditori per tirare bene le cinghie e bloccare il carico. annoda le estremità libere della cinghia in eccesso o tagliale.finito. Il tuo container è sicuro!



tenditori e fibbie



i **tenditori** per cinghie fermacarico petband@lash sono attrezzi leggeri con funzionamento semplice, per questa ragione, sono idonei per applicazioni verticali ed orizzontali, inoltre, garantiscono alta forza di tensionamento. Sono disponibili in due differenti tipologie: **tenditori manuali e pneumatici**. Il nostro tenditore manuale per cinghie permette di applicare tensione ai sistemi di bloccaggio dei carichi in maniera semplice, veloce ed ergonomica, con un elevato pre-tensionamento; il tenditore pneumatico consente di applicare una tensione elevata alla cinghia semplicemente premendo un pulsante.



le **fibbie** per cinghie pre-confezionate sono facili da applicare e permettono il tensionamento in qualsiasi situazione. sono realizzate per abbinarsi perfettamente alle nostre cinghie in poliestere. realizzate in acciaio ad alta resistenza con finitura anticorrosione "tropicalizzata"