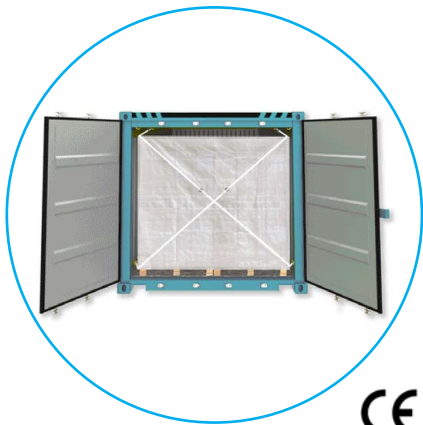


# tenda per container



"**container lashing**" o ancoraggi per container, sono in assoluto il modo più veloce ed economico per mettere in sicurezza le merci all'interno dei container. Sono sistemi di ritenuta **pre-confezionati**, composti da robuste cinghie in poliestere con basso allungamento ed alta resistenza allo strappo, in grado di trattenere le merci senza danneggiarle: la loro funzione è di impedire al carico di scivolare o di ribaltarsi. rappresentano una valida alternativa alle gabbie di protezione in legno, costose ed impegnative nel montaggio e nel posizionamento.

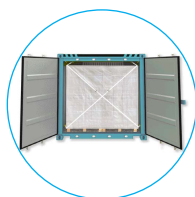
## vantaggi

**le merci sono protette** dal rischio di danneggiarsi, causa scivolamento o ribaltamento / **eliminano il rischio di danno fisico agli operatori**, durante l'apertura del container, nel venire colpiti dalle porte o travolti dalle merci / **veloci e facili da applicare** economici per chi spedisce le merci / **veloci e facili da rimuovere**, non richiedono interventi di pulizia del container per chi riceve le merci facili da smaltire

## innovativa protezione del carico e delle persone

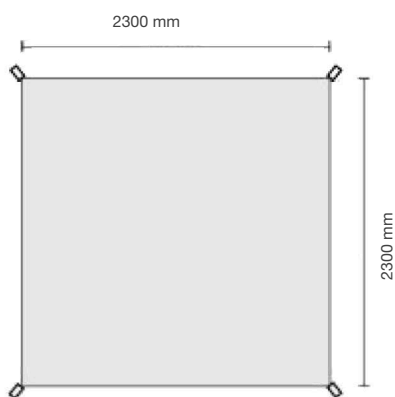
L'ancoraggio pre-confezionato per container riduce al minimo il rischio di lesioni agli operatori durante la fase di carico e di scarico del container e previene danni ai prodotti: durante la fase di scarico il rischio maggiore è durante l'apertura del container: se il carico si è spostato al suo interno, questo preme sulle porte con tutto il suo peso. Le porte così sotto pressione, alla loro apertura, possono causare danni seri a persone e cose nel loro raggio di movimento.

**L'alternativa alle reti per container:** l'ampio telo rinforzato in polipropilene (PP) è resistente alla maggior parte dei solventi chimici, nonché agli alcali e agli acidi. La tenda per container è progettata per merci leggere, per esempio per scatole o colli sfusi. Il sistema è costituito da quattro cinghie di poliestere da 25 mm di 3,5 metri con quattro ganci cuciti, un telo in PP da 2,3 x 2,3 metri con quattro fibbie a morsetto cucite su ciascun angolo. Le quattro cinghie hanno resistenza lineare di 1000 daN. Il sistema è sufficientemente robusto da mantenere le prime file di cartoni al sicuro nel container. L'ancoraggio trasversale finale rende questo sistema molto più resistente della maggior parte delle reti per container.



### uso delle cinghie pre confezionate per container

- 1/5 utilizzare i ganci per fissare le cinghie verticali agli occhielli interni di entrambe le pareti del container.
- 2/5 spostare le estremità delle cinghie in modo da permettere l'attività di carico, un magnete è il modo più sicuro ed efficace per mantenerle sui portelloni del container
- 3/5 caricare il container
- 4/5 Fissare e pretensionare il telo inserendo le 4 cinghie nei morsetti di bloccaggio fissati su ciascun angolo.
- 5/5 unire le cinghie in diagonale, ciascuna con una fibbia, e tensionare saldamente con l'apposito strumento.



### tenditori e fibbie



i **tenditori** per cinghie fermacarico [petband@lash](#) sono attrezzi leggeri con funzionamento semplice, per questa ragione, sono idonei per applicazioni verticali ed orizzontali, inoltre, garantiscono alta forza di tensionamento. Sono disponibili in due differenti tipologie: **tenditori manuali e pneumatici**.



le **fibbie** per cinghie pre-confezionate sono facili da applicare e permettono il tensionamento in qualsiasi situazione. sono realizzate per abbinarsi perfettamente alle nostre cinghie in poliestere. realizzate in acciaio ad alta resistenza con finitura anticorrosione.

