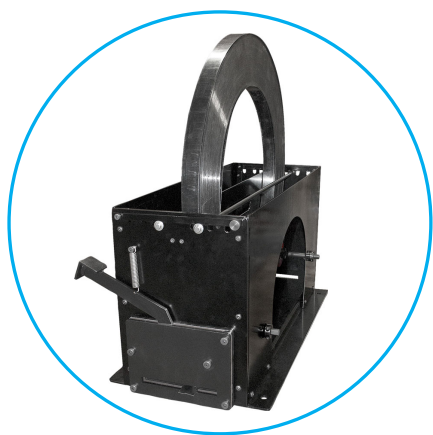
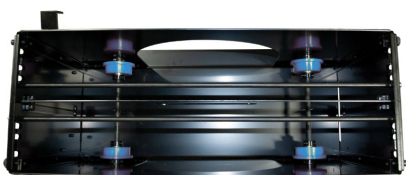


dispensatore per reggetta



dispensatore fisso con solida struttura in acciaio, progettato per facilitare il taglio della bobina. Può contenere due bobine ribbon (monospira) o un rotolo di reggetta con avvolgimento oscillato. Ideale per reggette in acciaio e poliestere. Lama di taglio ad azionamento a pedale.



dispensatore fisso per taglio della reggetta in acciaio e poliestere a misura, con cesoia a pedale, doppio rotolo **mod: DC SM** - codice articolo: 60D1022RMCSM

La praticità d'uso e la grande solidità della macchina garantiscono una lunga durata anche in condizioni estreme. Il design ergonomico agevola la posizione dell'operatore durante l'esecuzione del lavoro e ne facilita il cambio della bobina. design molto robusto per un'applicazione professionale / facilita il taglio della bobina /

tipologia reggetta: acciaio e poliestere / **avvolgimento:** ribbon (monospira) e oscillato / **dimensione diametro esterno:** fino a 650 mm / peso: 38 kg.

joint system

via volvera 123

10090 bruino torino italy

t +39 011 957 29 54

f + 39 011 908 42 94

p.iva/c f 07038280017

info@joinsystem.com